

INDICATEURS & GRAPH DE TOUTES SORTES

Enfin, presque

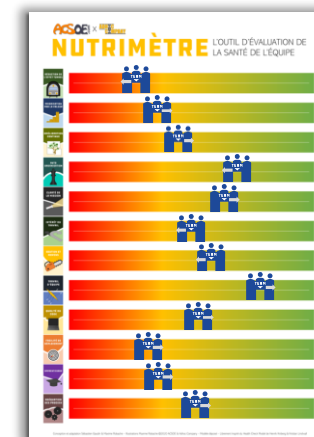
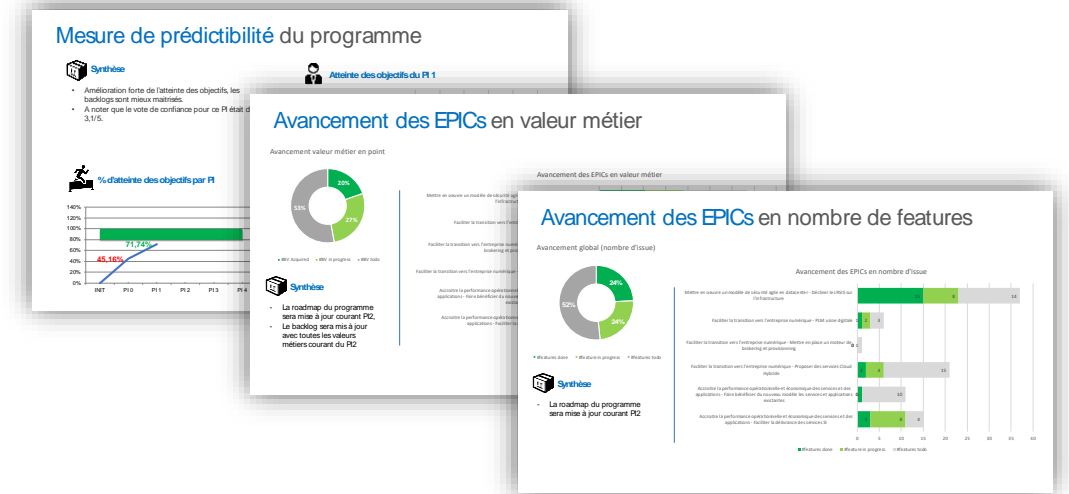
LA MESURE

Mesurer ce qui est fait

Il existe de **nombreuses mesures disponibles** depuis l'outillage, les principales étant de rendre **prédictibles** les équipes et leur permettre **d'agir sur leur quotidien et leurs engagements**.

Sans oublier **la santé/maturité des équipes** qui passe par des mesures de fin de saison.

L'outillage est un point crucial ! Par conséquent **il doit être à jour**.



L'équipe est interrogée sur chacune des douze cartes, les unes après les autres (le verso des cartes donne une aide à la compréhension du sujet)

REDUCTION DE L'EFFET TONNEAU	PRÉFÉRENCE PAR LA VALEUR	OPÉRATION CONTINUE	NOTE ORGANISATION	CLÉFÉ DE LA MISSION	INTÉRÊT DU TRAVAIL
ÉQUILIBRE ET MOTIVATION	TRAVAIL D'ÉQUIPE	QUALITÉ DU CODE	FACILITÉ DE DÉPLOIEMENT	APPRÉHENSION	ACQUISITION DES PROCESS

Les membres de l'équipe répondent individuellement en dévoilant leurs avis par une couleur et un tour de table est effectué sur chaque sujet pour recueillir les verbatims

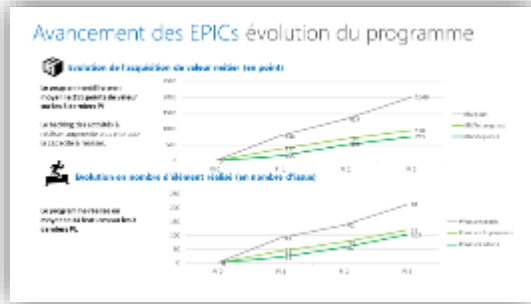
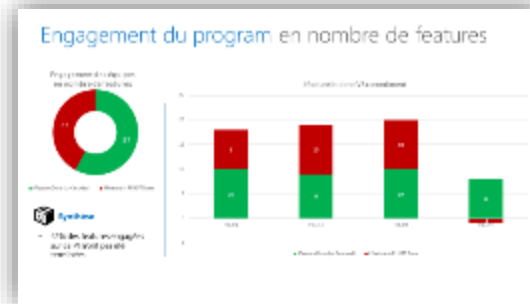
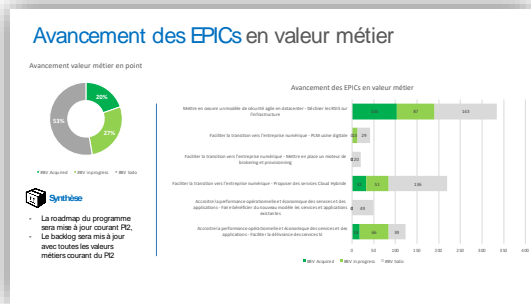
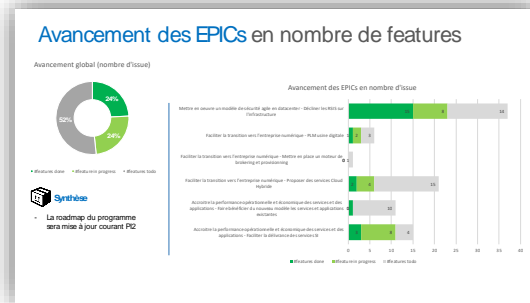
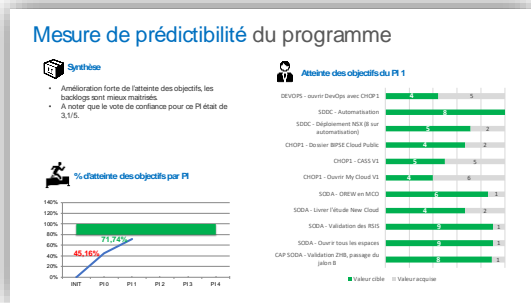
Ce n'est pas forcément parfait, mais je n'attends pas d'amélioration

La situation est acceptable mais il faut s'améliorer sur le sujet

La situation est très dégradée et l'amélioration est prioritaire

Un plan d'action est ensuite construit et priorisé avec l'équipe et sera suivi via un Kaizen Board

LE KPIS : MESURE CE QUI EST FAIT



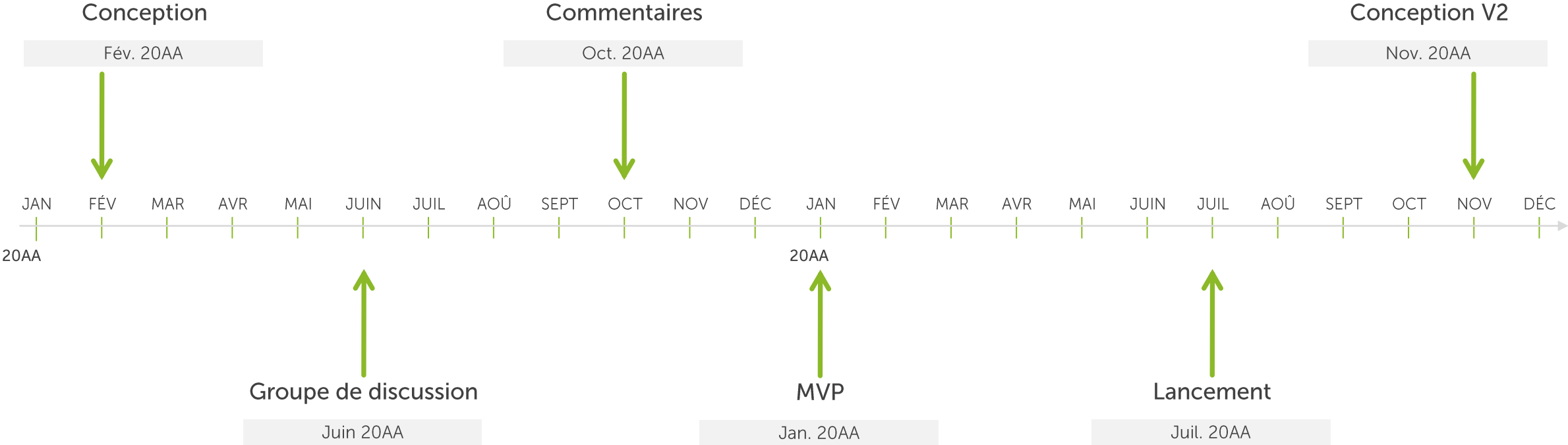
Consolidation automatique de :

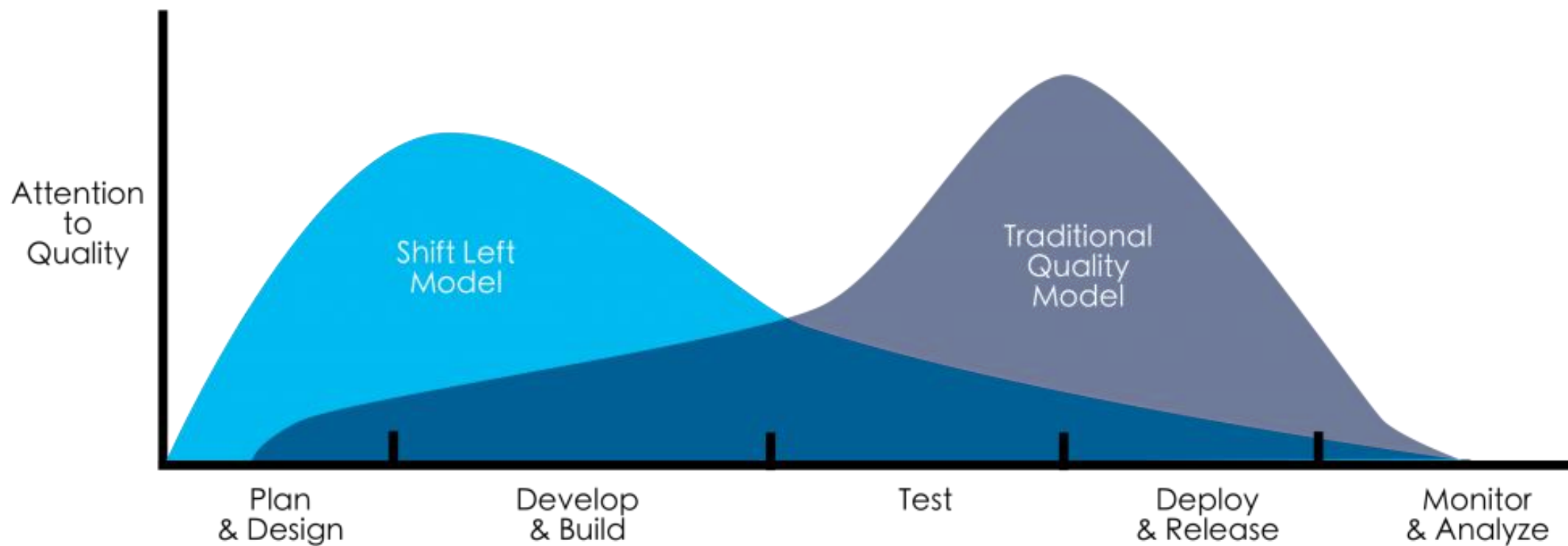
- Avancement en nombre d'élément,
- Acquisition de valeur,
- Mesure des gains,
- Engagement des équipes,
- Suivi du budget consommé,
- Elaboration de tendance,
- Projection du programme basé sur les tendances,
- ...

On ne pilote que ce que l'on mesure !
!/ Attention de ne pas se tromper de mesure.
!/ L'outillage est un point crucial.

CHRONOLOGIE

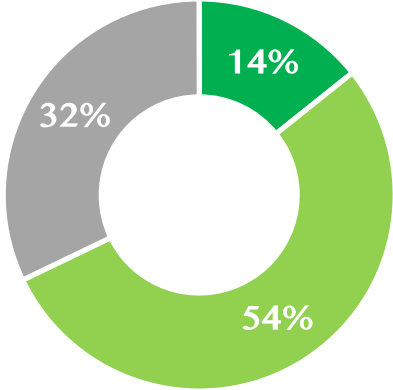
Notre plan d'action à 2 ans





SAISON AUTOMNE 19

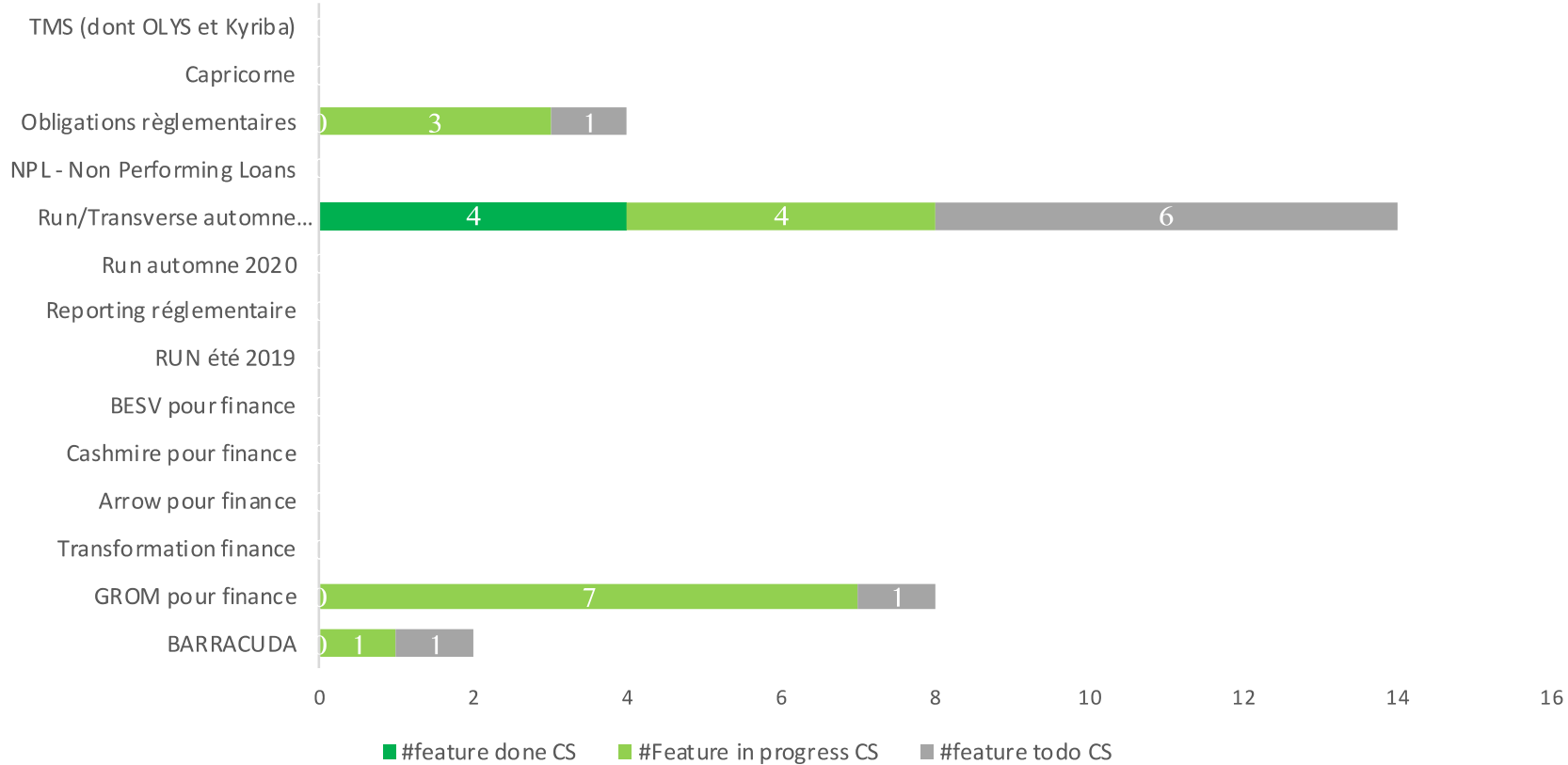
Avancement en nb de feature



■ #feature done ■ #Feature in progress2 ■ #feature todo



Un texte descriptif de la situation



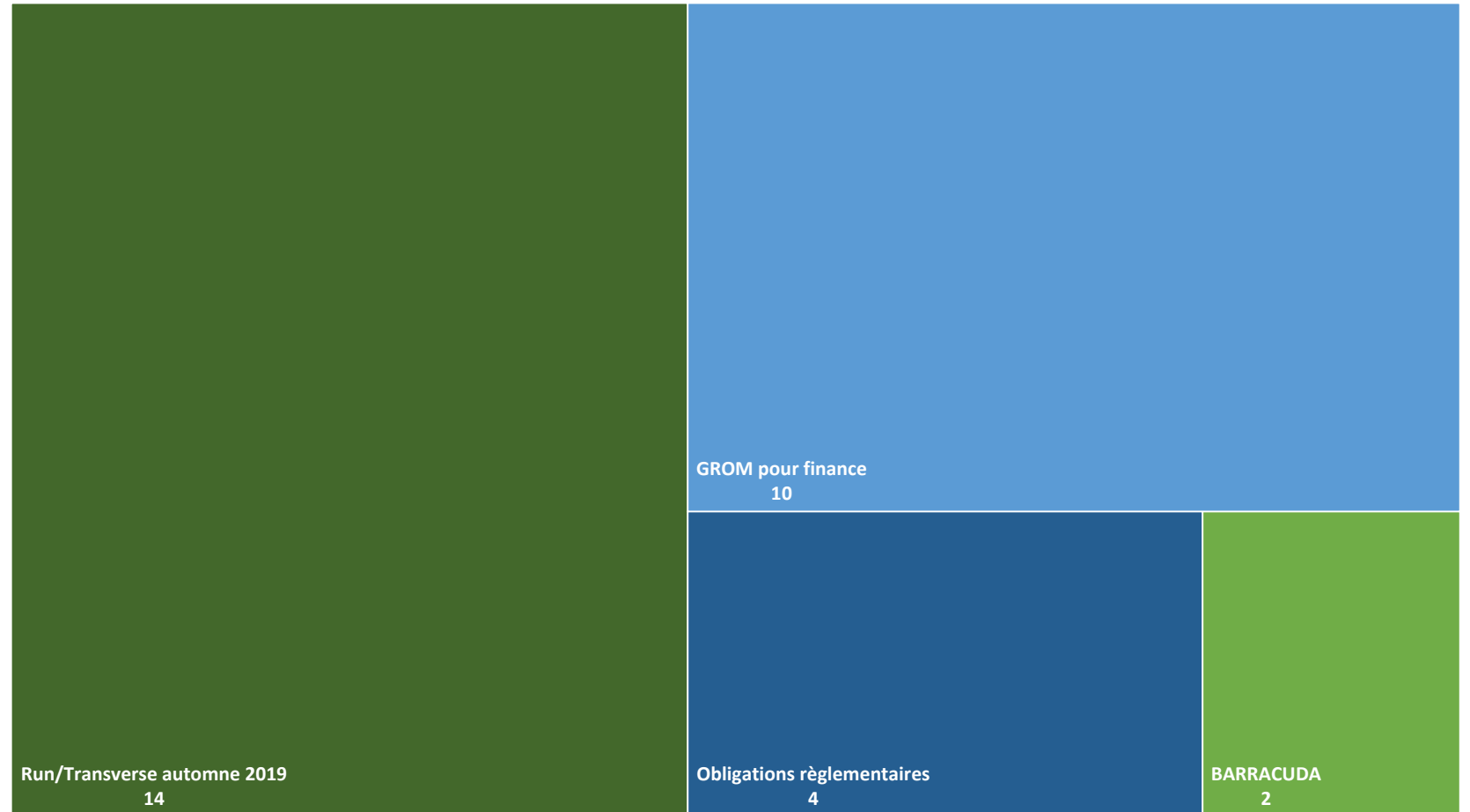
SAISON AUTOMNE 19 :

Répartition des features par EPIC

234
Capa total

266 j/h
Effort estimé total

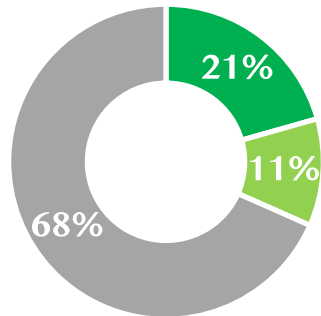
NB DE FEATURE PAR EPIC DANS LA SAISON



EPIC PROGRESS MESURE

Avancement en nb de feature

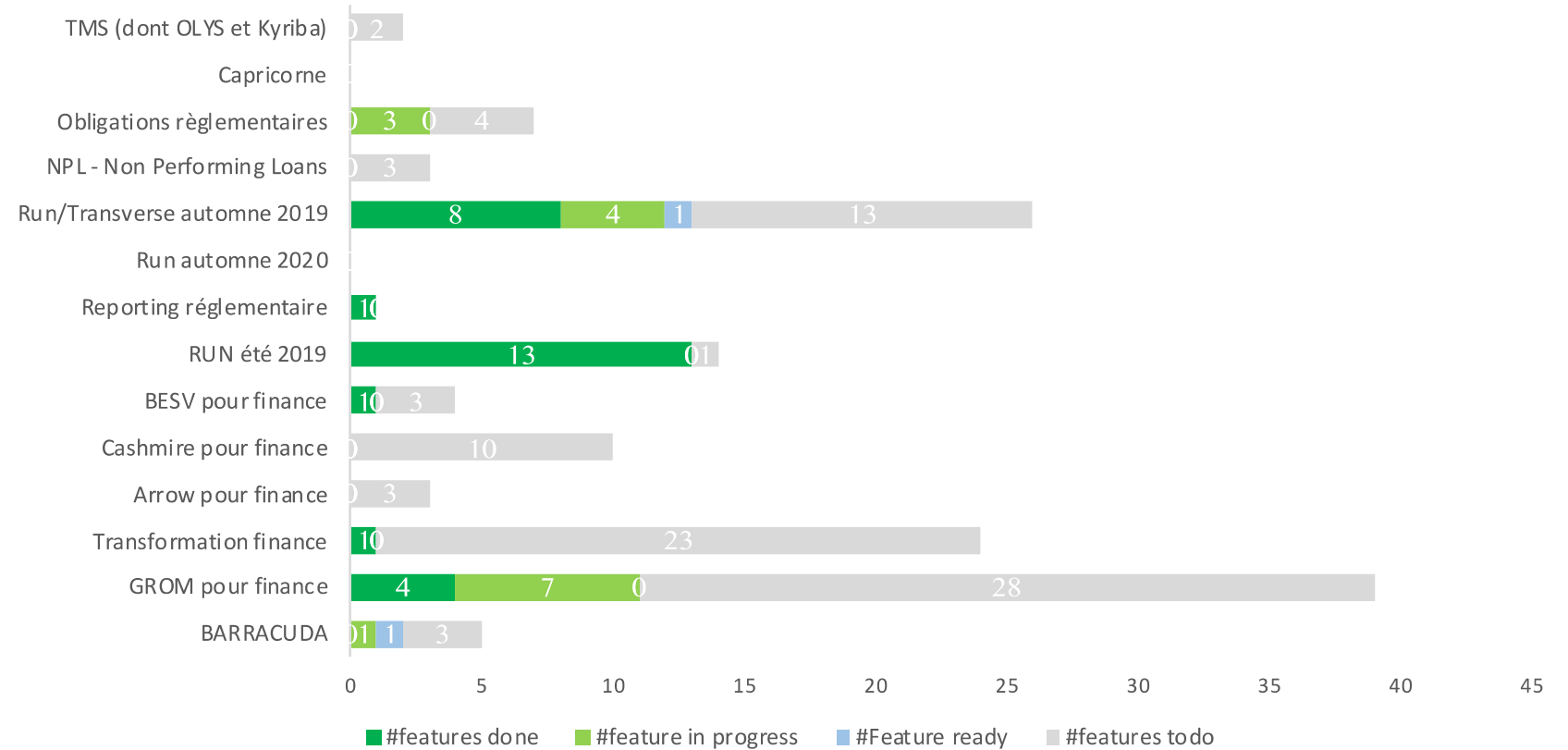
Avancement de la roadmap



■ #features done ■ #feature in progress ■ #features todo



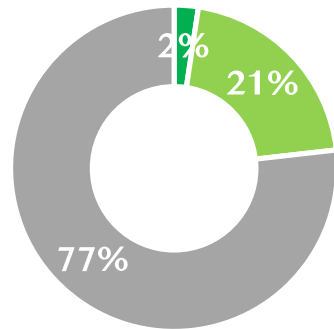
Un texte descriptif



EPIC PROGRESS MESURE

Avancement en valeur métier

Avancement en valeur métier

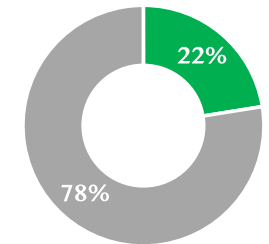


■ #BV Acquired ■ #BV in progress ■ #BV todo

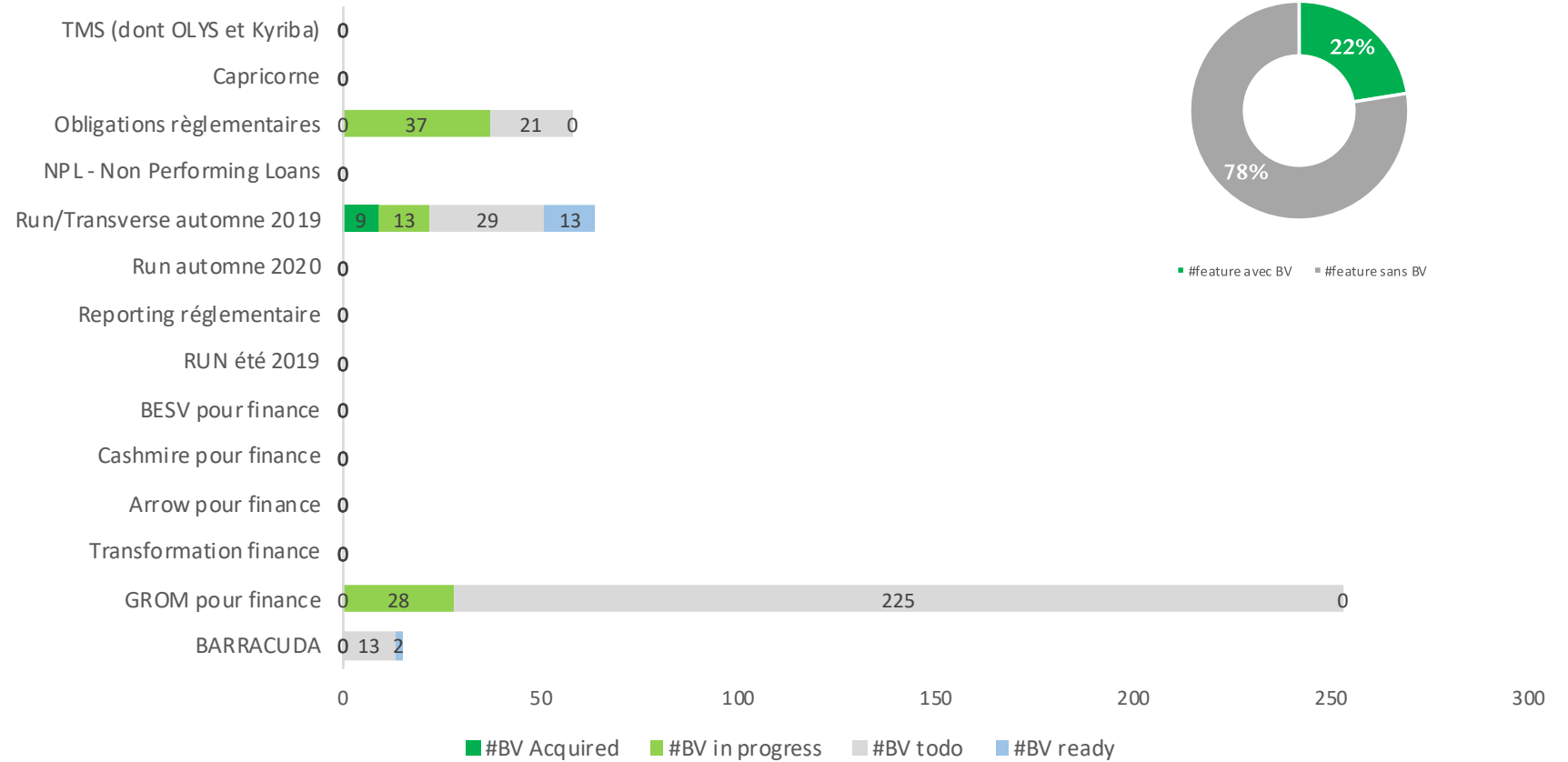


Un texte descriptif

#feature avec valeur métier



■ #feature avec BV ■ #feature sans BV

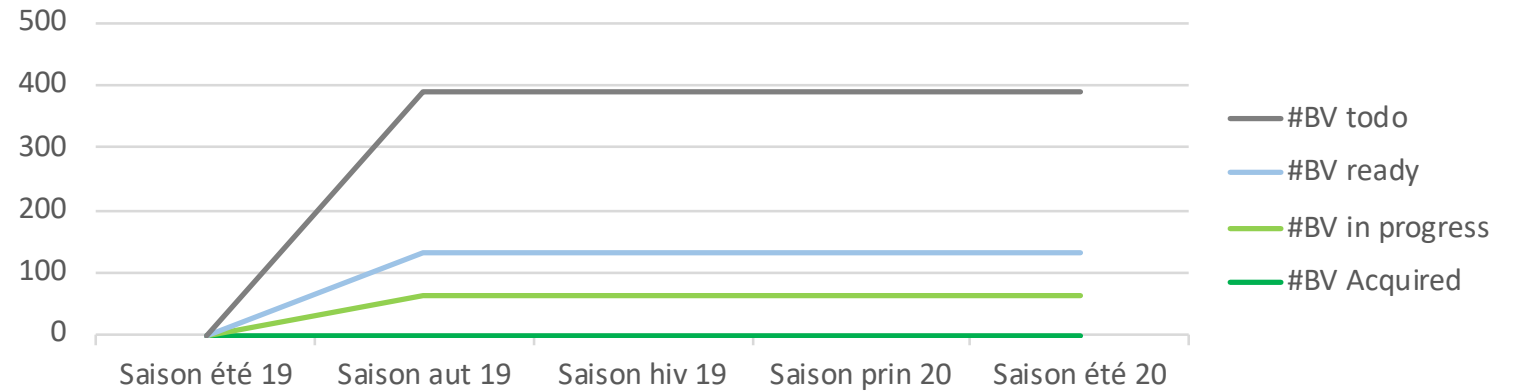


ÉVOLUTION DE L'AVANCEMENT



Évolution de l'acquisition de valeur métier (en point)

Un texte descriptif



Évolution en nombre d'élément réalisé (en nombre d'issue)

Un texte descriptif

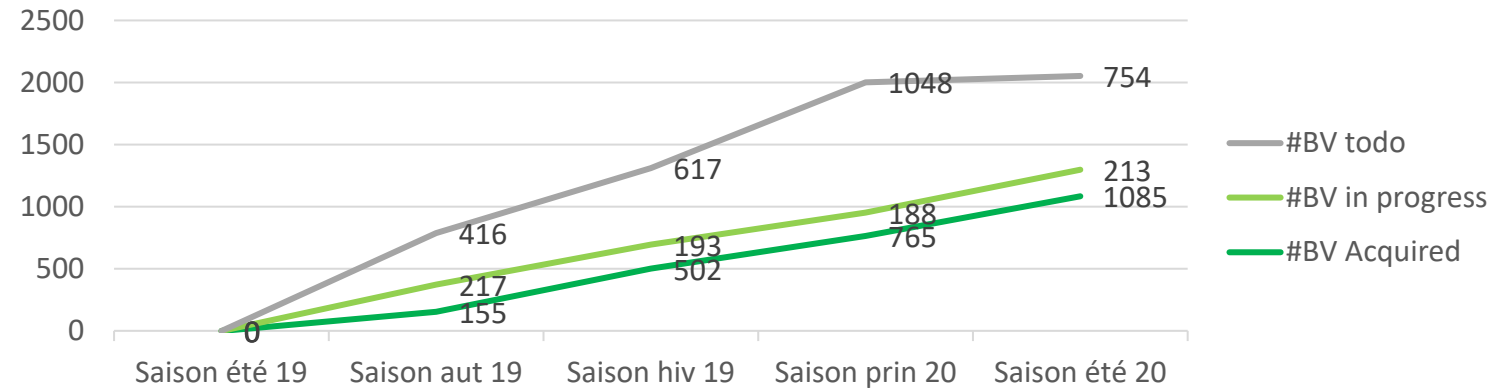


ÉVOLUTION DE L'AVANCEMENT (CFD FOR PROGRAM)



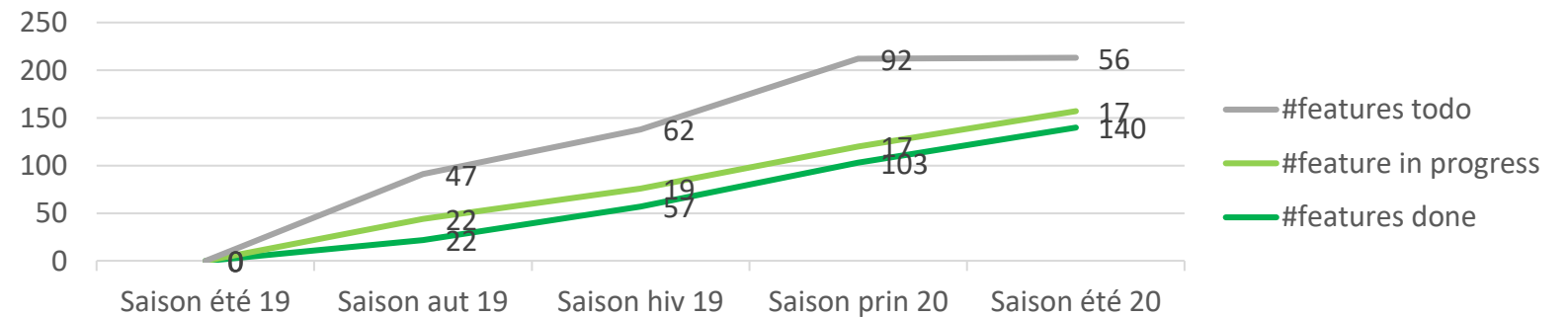
Évolution de l'acquisition de valeur métier (en point)

Un texte descriptif



Évolution en nombre d'élément réalisé (en nombre d'issue)

Un texte descriptif

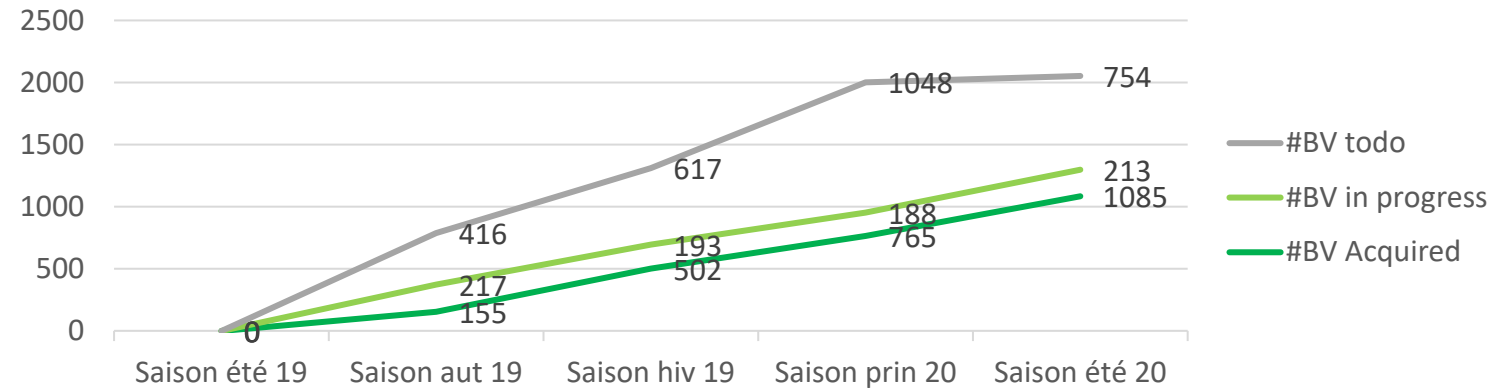


ÉVOLUTION DE L'AVANCEMENT (CFD FOR PROGRAM)



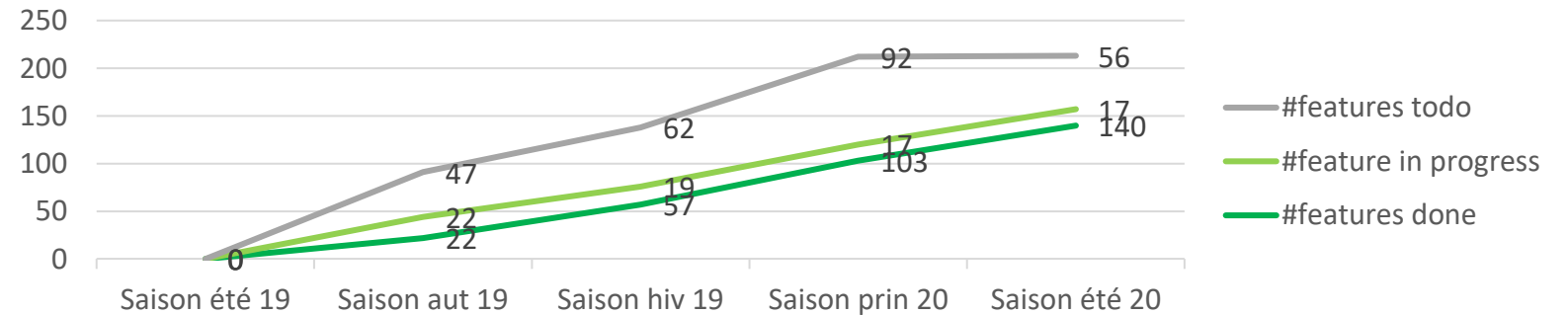
Évolution de l'acquisition de valeur métier (en point)

Un texte descriptif



Évolution en nombre d'élément réalisé (en nombre d'élément)

Un texte descriptif

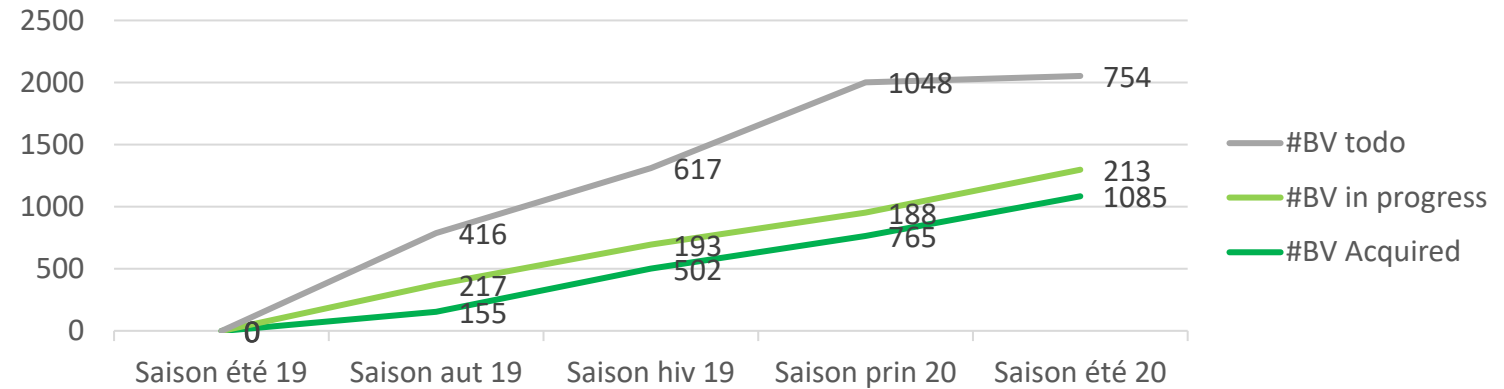


ÉVOLUTION DE L'AVANCEMENT (CFD FOR TEAM)



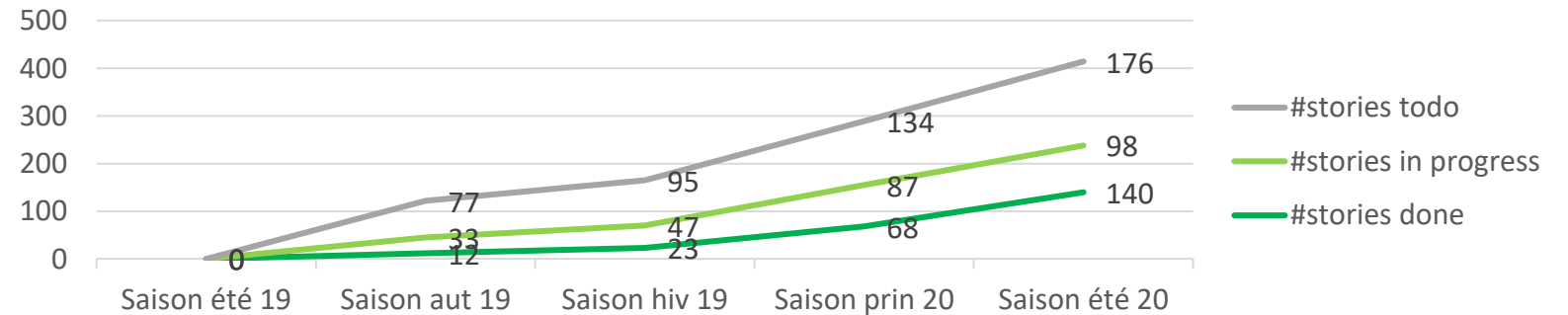
Évolution de l'acquisition de valeur métier (en point)

Un texte descriptif



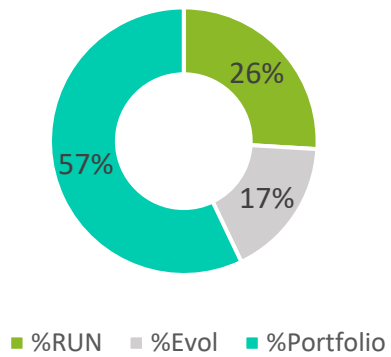
Évolution en nombre d'élément réalisé (en nombre d'élément)

Un texte descriptif



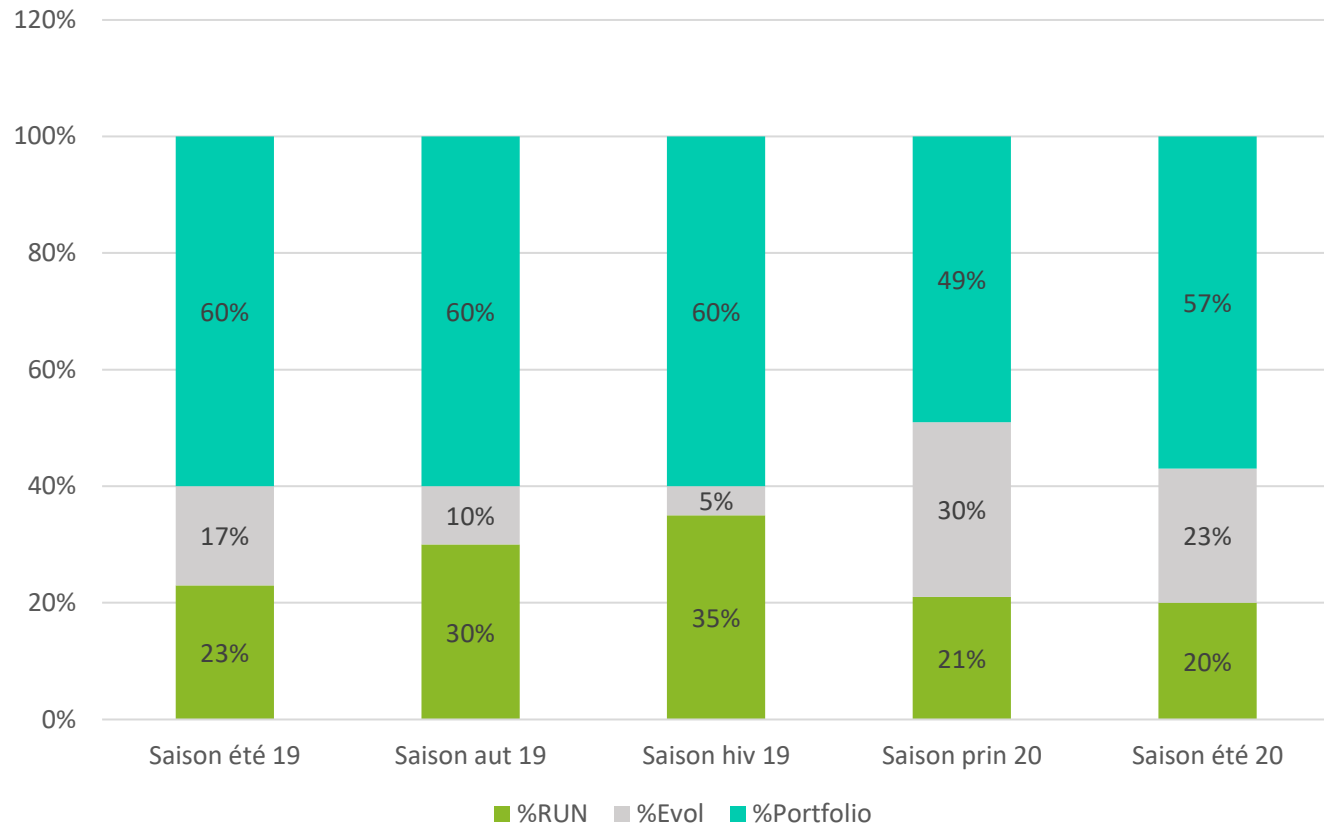
RATIO RUN/EVOL/PORTFOLIO

Mesure instantanée du ratio des équipes



Un texte descriptif

Ratio par saison



ATTEINTE DES OBJECTIFS DE QUARTER

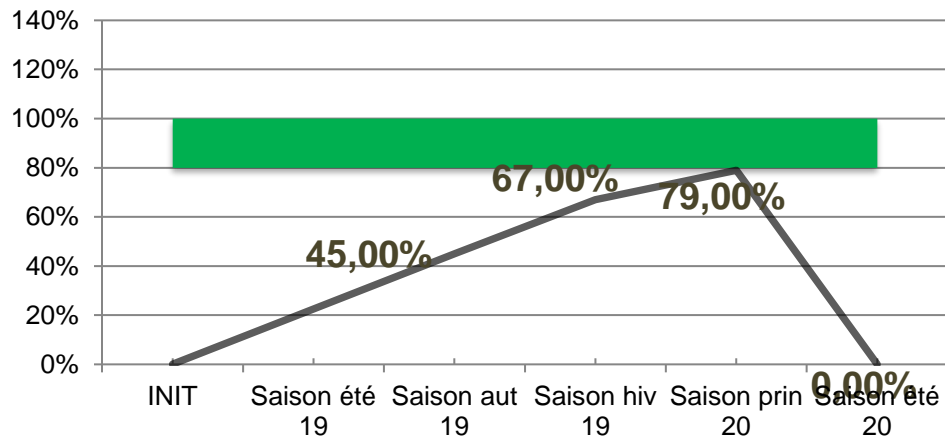


Synthèse

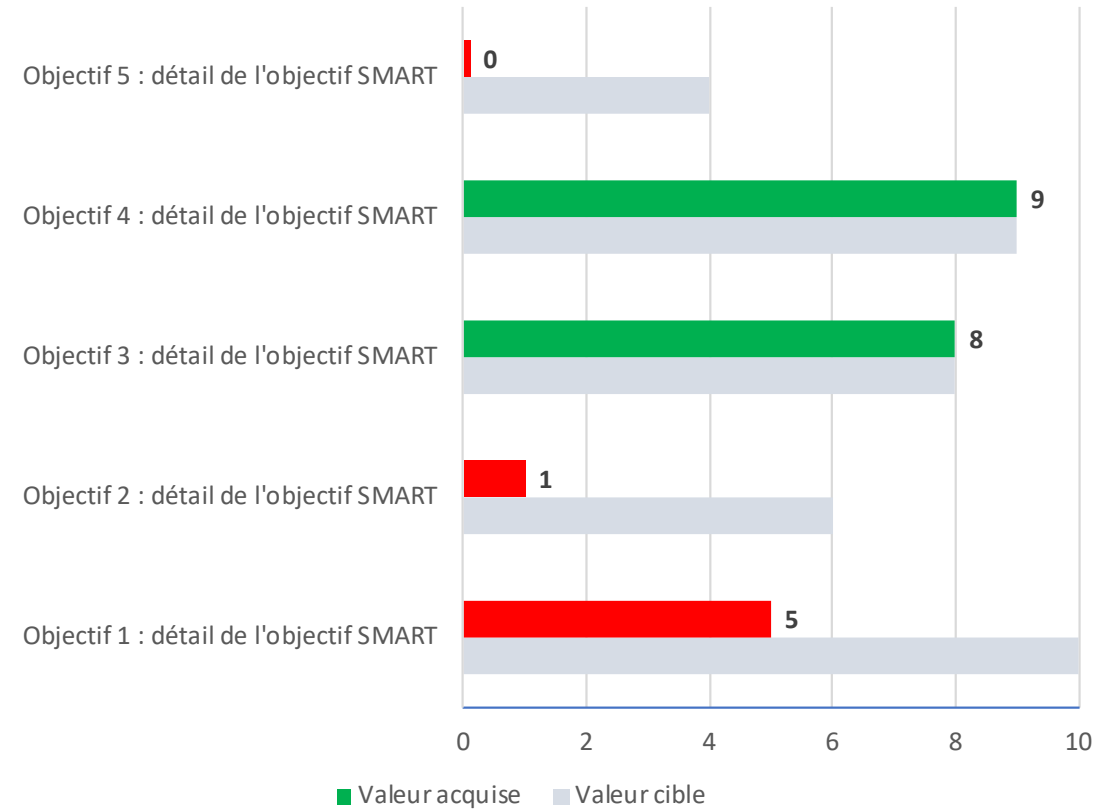
- Les objectifs de la saison d'automne sont à définir.



% d'atteinte des objectifs par saison

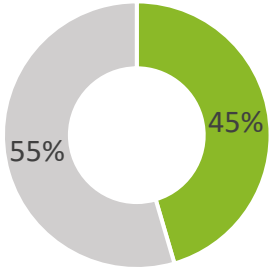


Atteinte des objectifs de la saison été 2019



ENGAGEMENT DES ÉQUIPES

Engagement des équipes en nombre de features



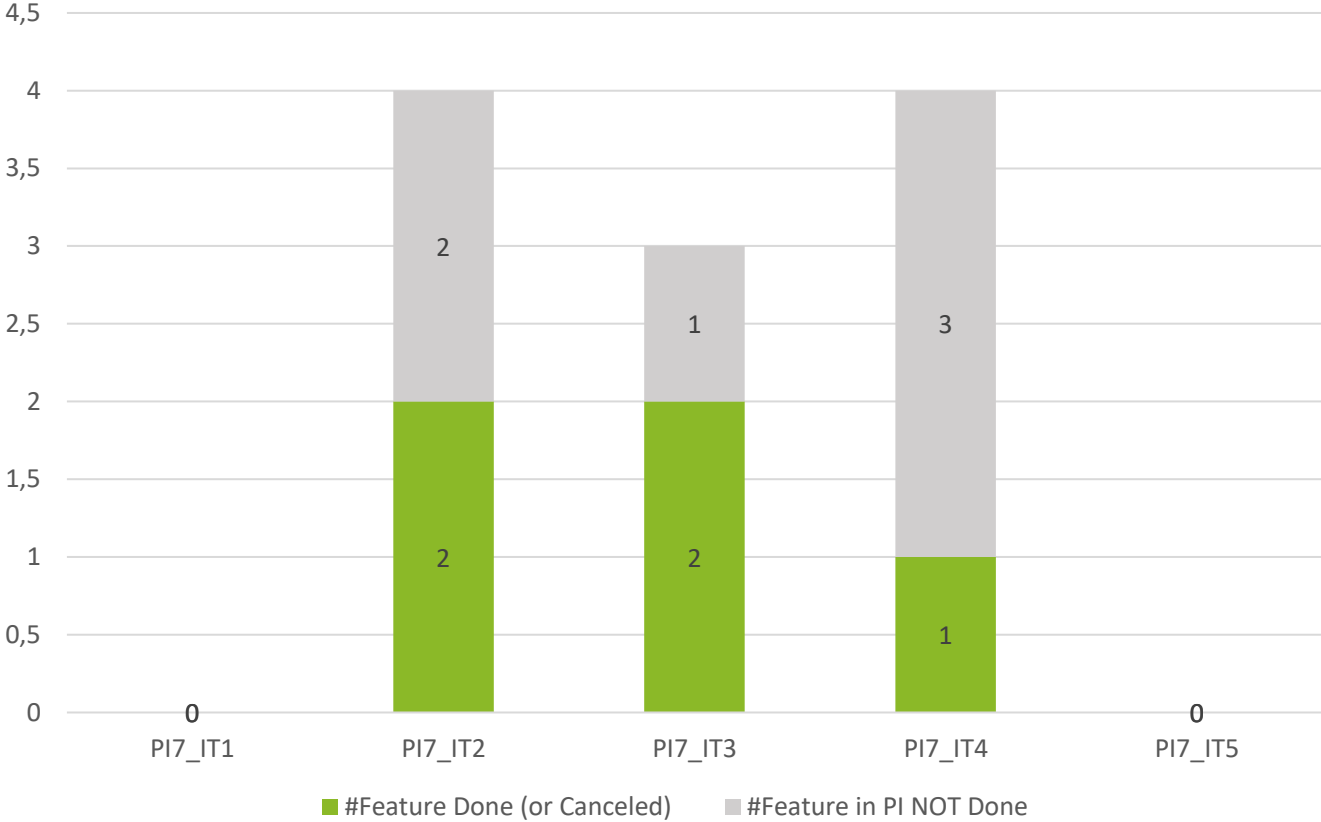
■ #feature done (or canceled)
■ #feature in PI NOT done



Synthèse de l'analyse

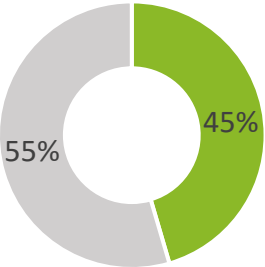
Un peu de texte pour expliquer

#Feature in done VS commitment



ENGAGEMENT ET RÉALISÉ PAR SPRINT

Synthèse du nombre Story réalisé par l'équipe



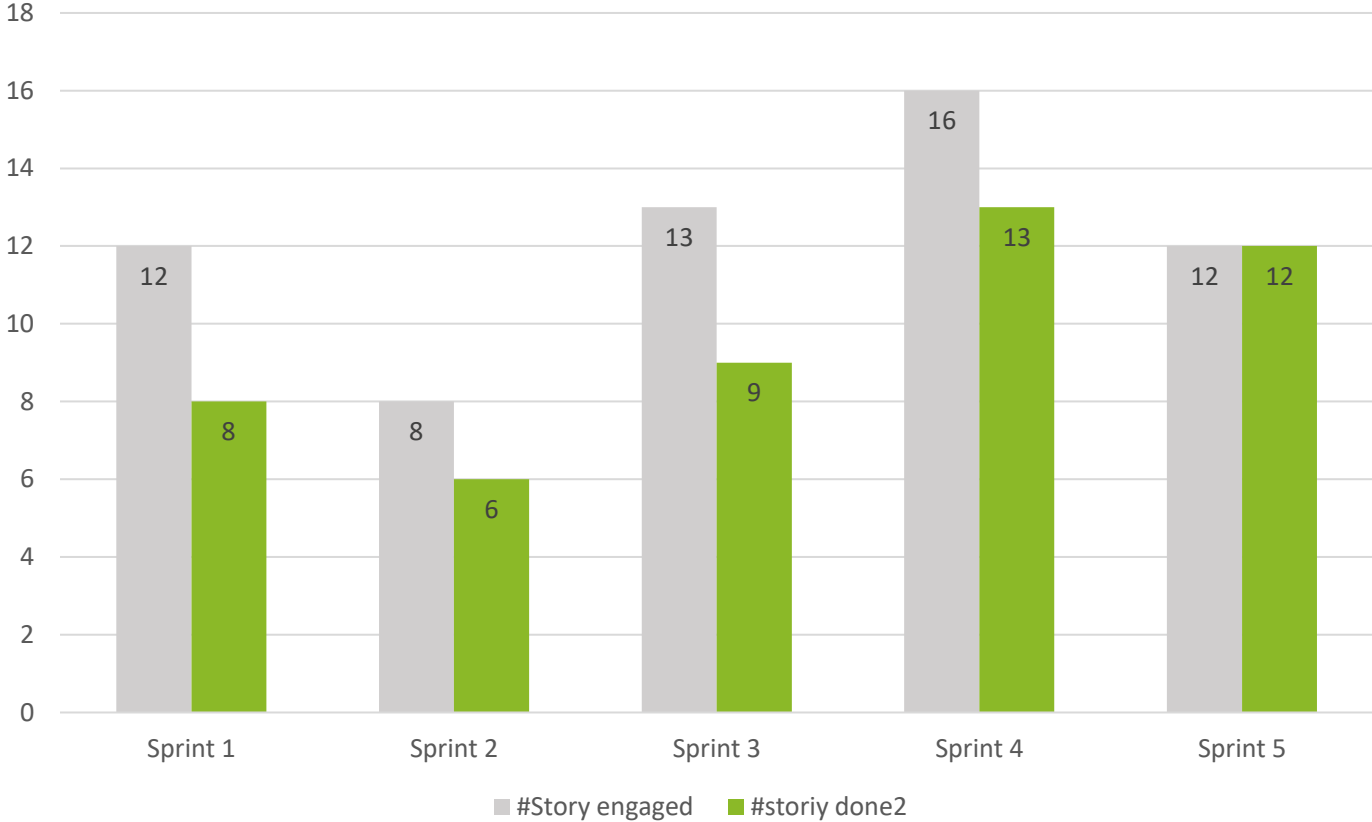
#stories done #stories engaged



Synthèse

Un texte descriptif

#Story engaged VS #Story done



VELOCITÉ PAR SPRINT

Synthèse des Stories Point réalisés par l'équipe



Vélocité moyenne

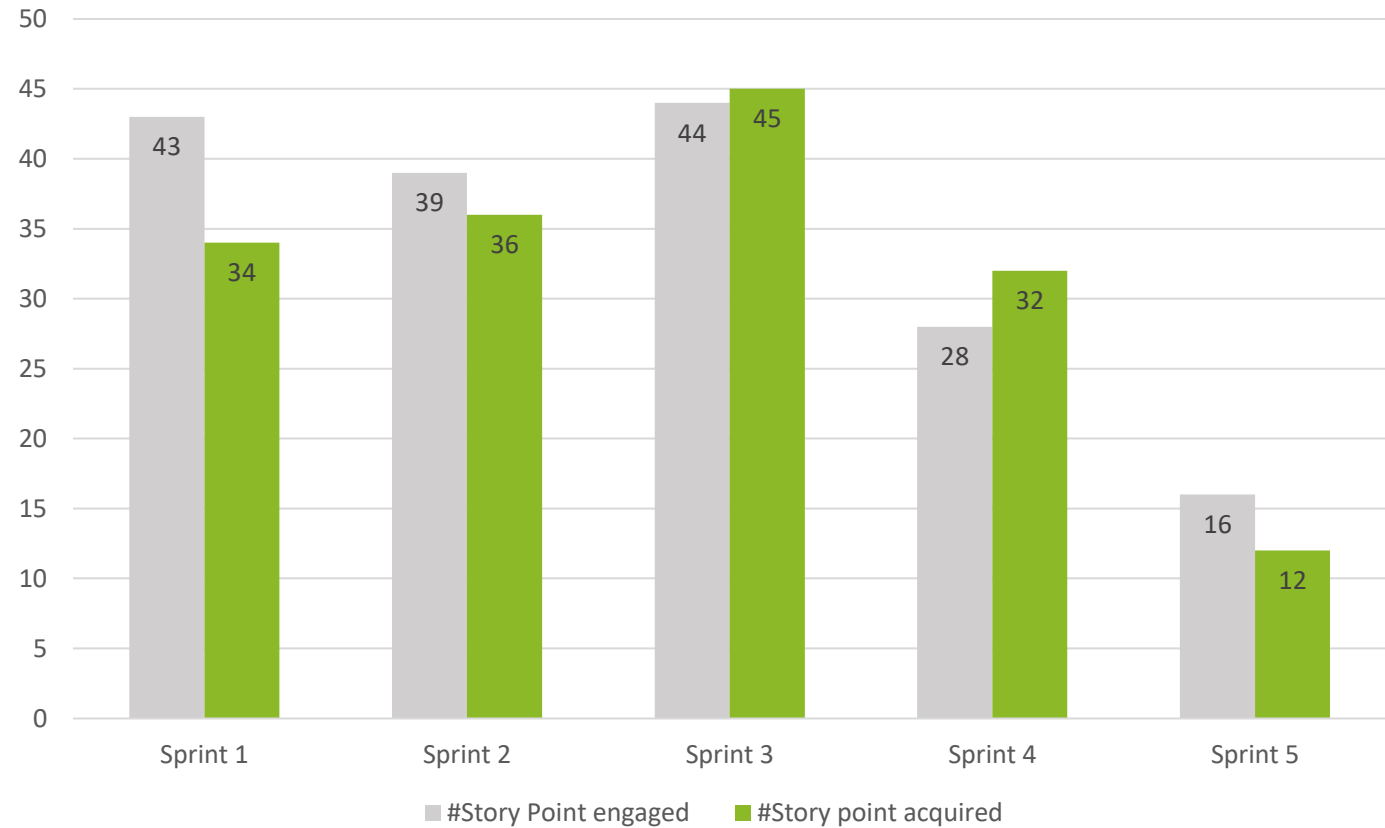
31,8



Synthèse

Un texte descriptif

#Story Point engaged VS #Story Point done



QUALITÉ : RATIO DEFECT/FEATURE ET SONAR KPI



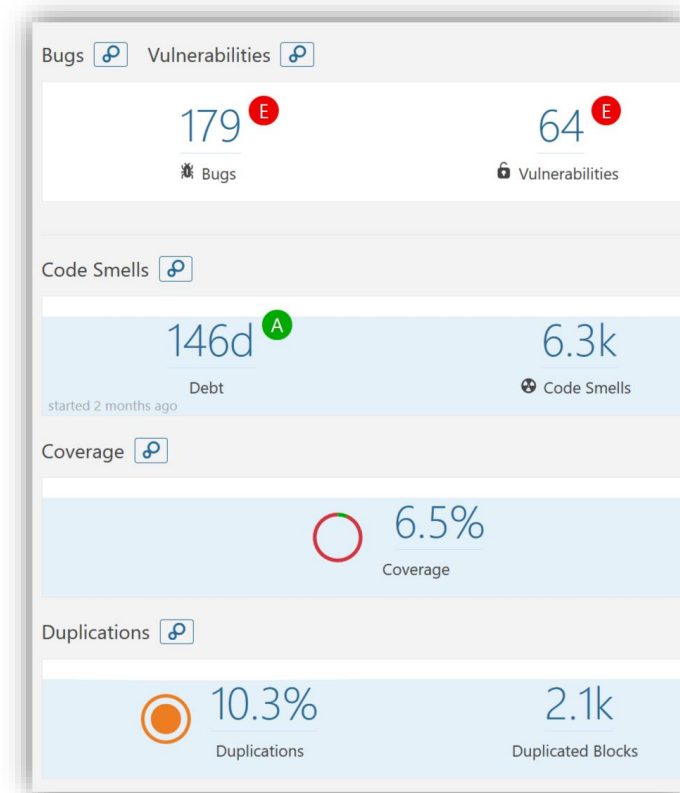
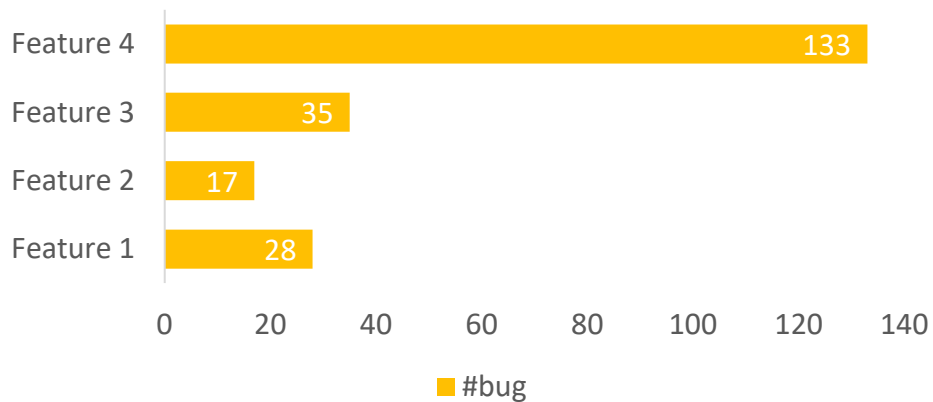
Ratio bugs / Feature

1
bugs ouvert

0,037
bugs / features



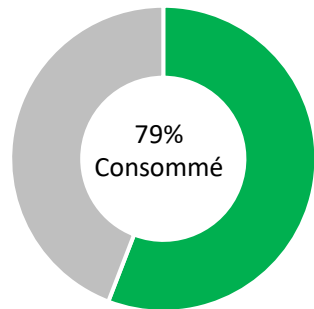
The 80/20 of the features



- < Previous Nb Bugs -1
- < Previous Nb Vulnerabilities -1
- ≤ Previous Debt
- ≥ Previous Coverage
- < Previous Duplications – 0,1%

ROAD MAP : BUDGET DE LA ROAD MAP

Etat du budget

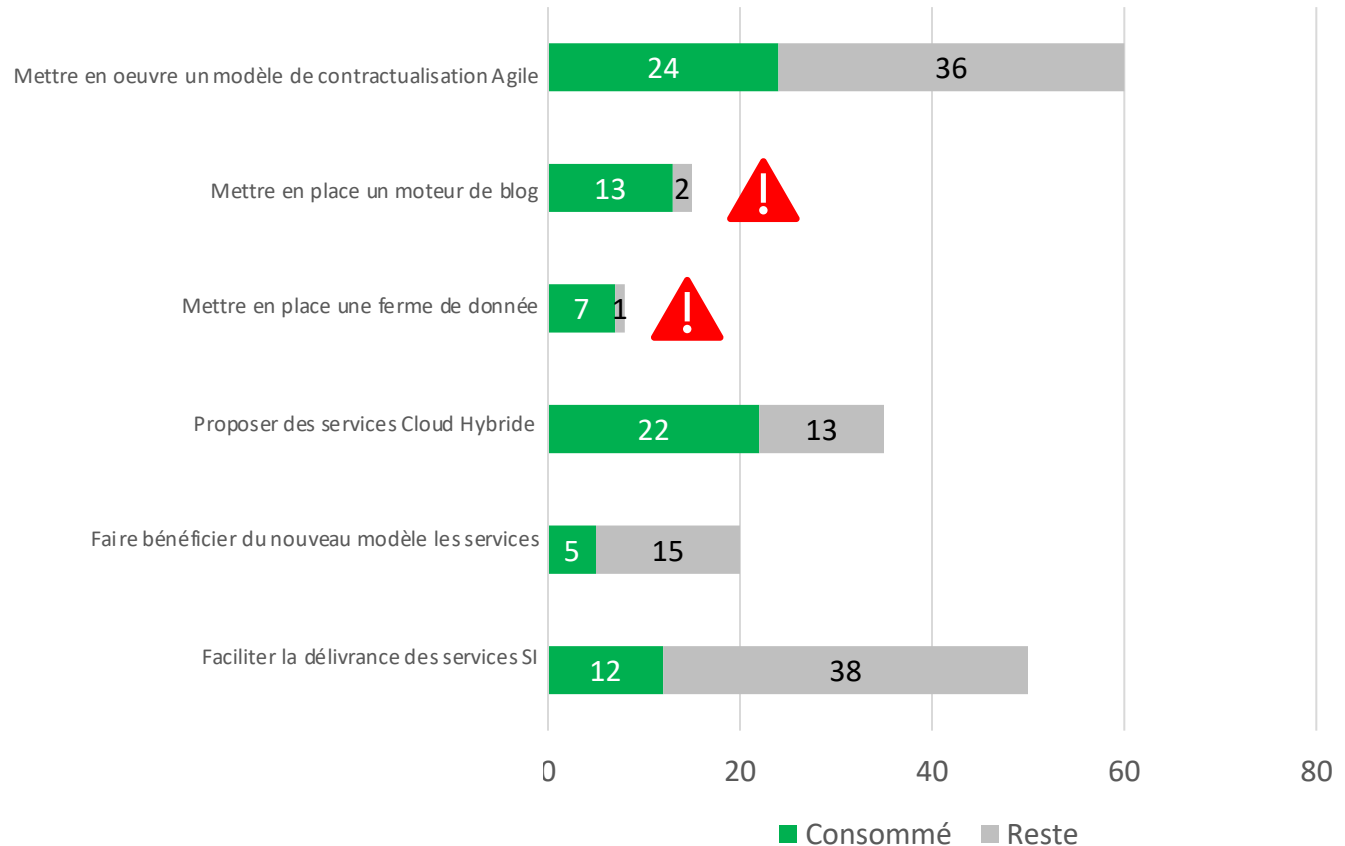


■ Consommé ■ Reste



Deux EPICs auront bientôt dépensés leur budget, prévoir au prochain Steerco de passer en revue les ROI afin de décider entre l'arrêt ou ajouter du budget.

Beaucoup de consommation avec peu de valeur acquise.



79% - 49%
Consommé - Valeur acquise

$(\text{Feature}[\text{size}] \times \% \text{avancement}) \times (\text{Coût PI} / \text{Somme}(\text{Feature PI done}[\text{size}]))$
 $(\text{feature}[13] \times 0,5) \times (600/78) = 50 \text{ k€}$

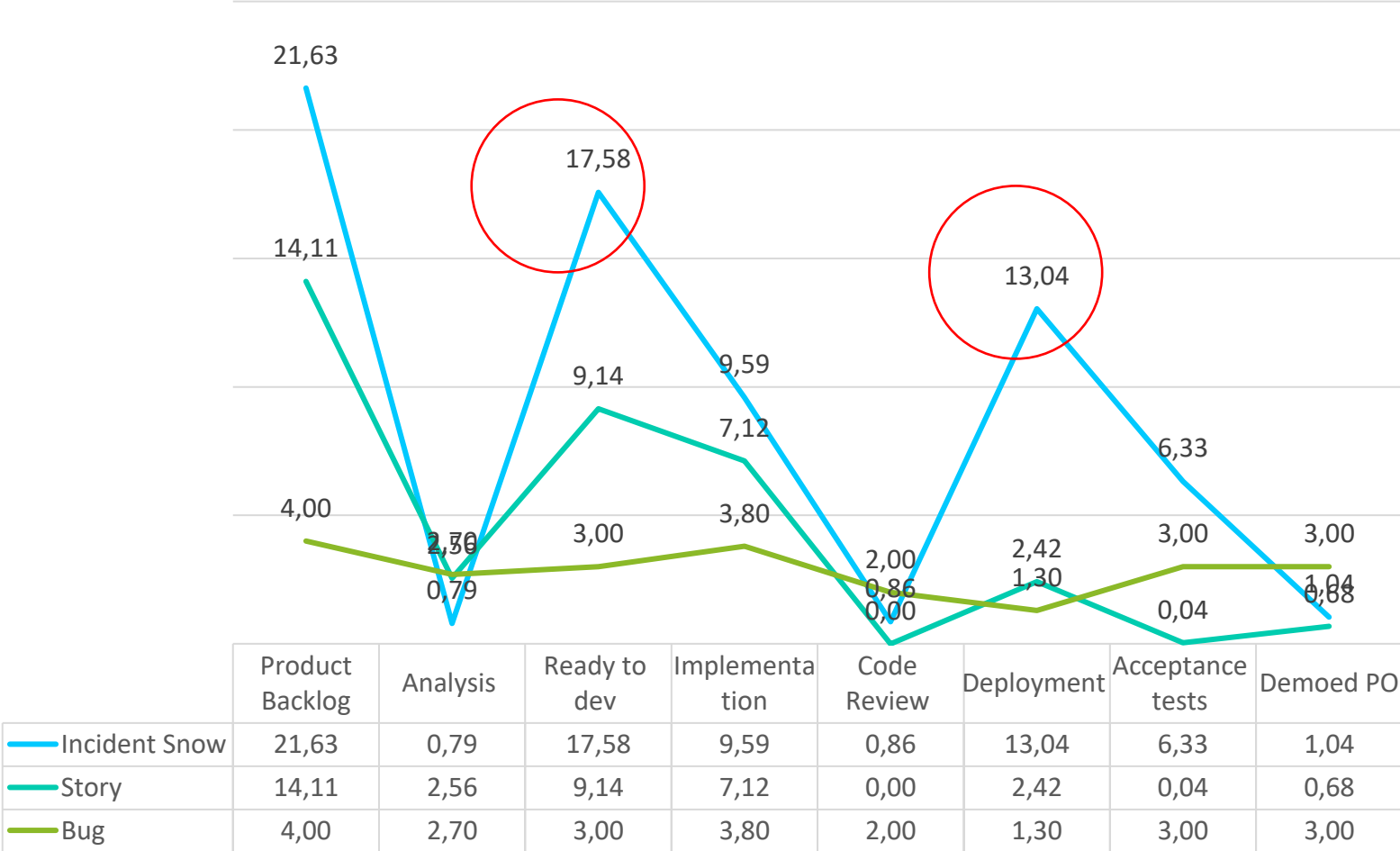
LEAD TIME ET CYCLE TIME

Lead time : X jours
 Débit : X features / Saison



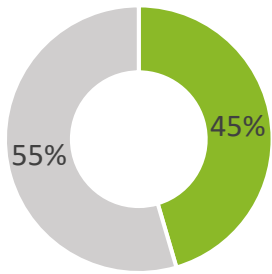
LEAD TIME ET CYCLE TIME FOR THE TEAM

Lead time : X jours
 Débit : X features / Saison



BURN DOWN PAR VALEUR

un cap à garder, il cherche à assurer au final une meilleure performance de l'équipe et des stories

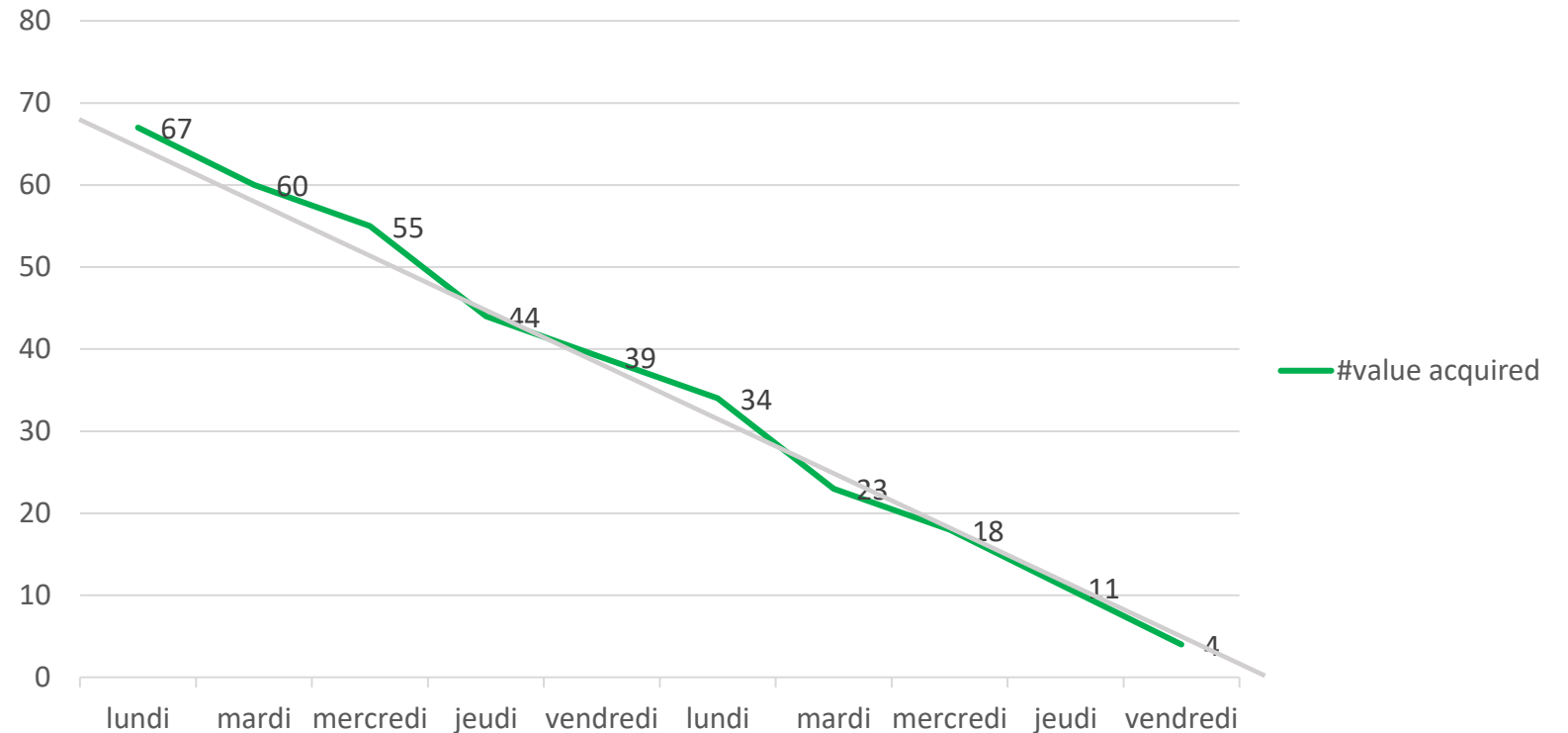


■ #stories done (or canceled) ■ #stories done



Synthèse

Un texte descriptif



NOMBRE D'INCIDENT OUVERT DURANT LES SPRINTS DE LA SAISON

Synthèse des incidents ouverts et fermés durant les sprints de la saison

 Total d'incident ouvert

16

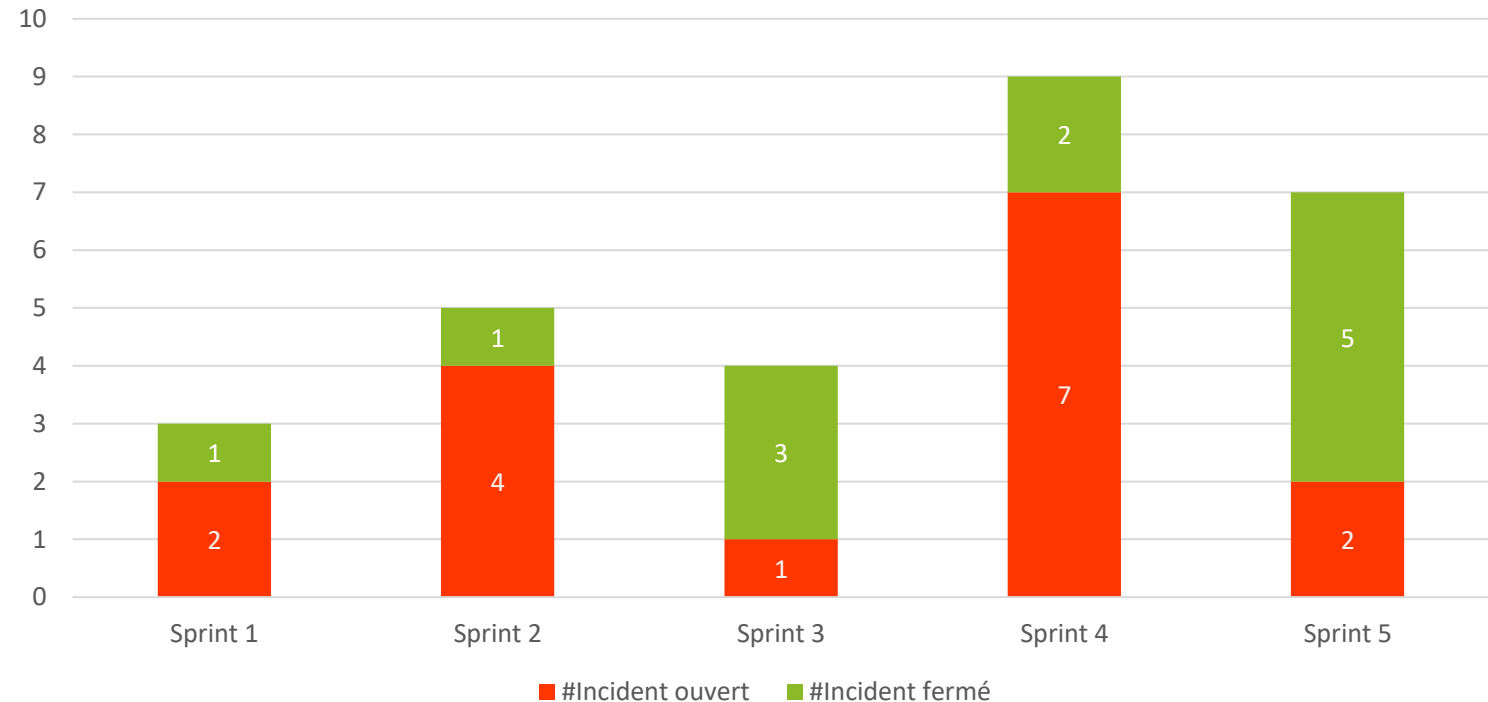
 Total d'incident fermé

12

 Synthèse

Un texte descriptif

Incident ouvert par sprint



QUALITÉ : RATIO DEFECT/FEATURE ET SONAR KPI FOR THE PROGRAM

Ratio defect/feature et Sonar KPI



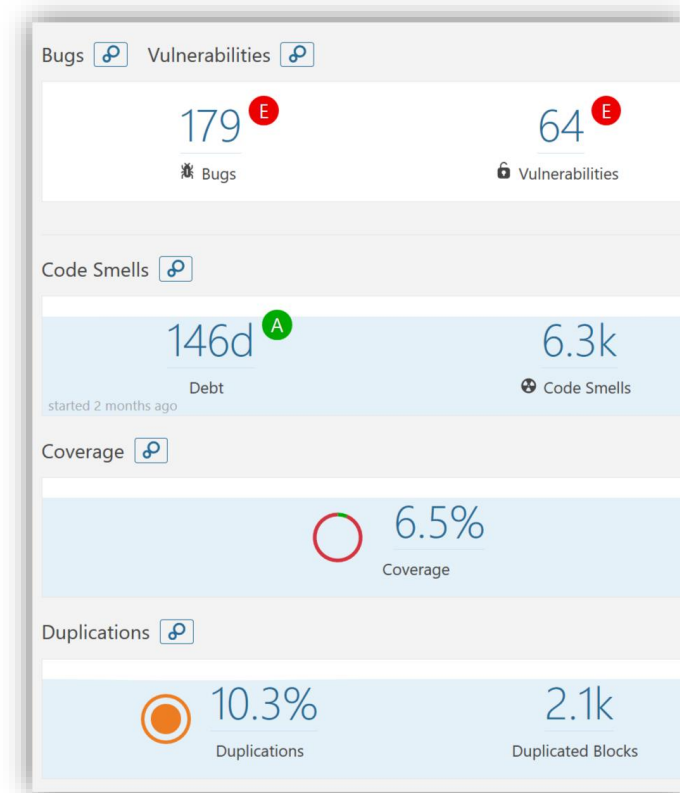
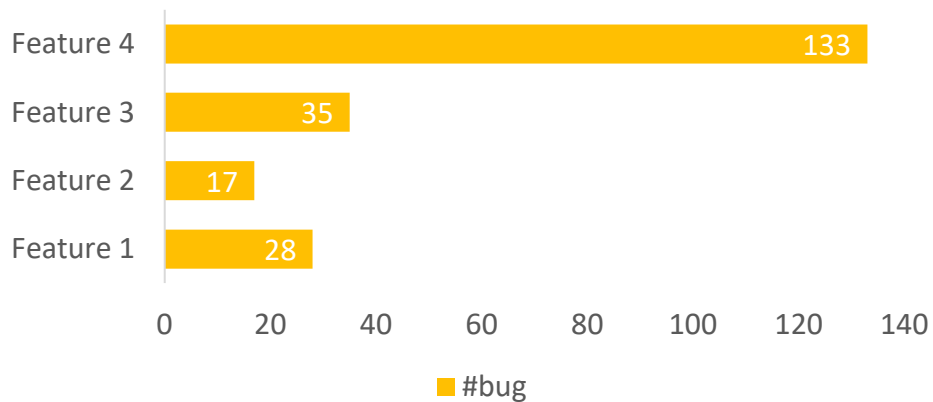
Ratio bugs / Feature

1
bugs ouvert

0,037
bugs / features



The 80/20 of the features



- < Previous Nb Bugs -1
- < Previous Nb Vulnerabilities -1
- ≤ Previous Debt
- ≥ Previous Coverage
- < Previous Duplications – 0,1%

QUALITÉ : RATIO DEFECT/FEATURE ET SONAR KPI FOR THE TEAM

Ratio bug/Story et Sonar KPI



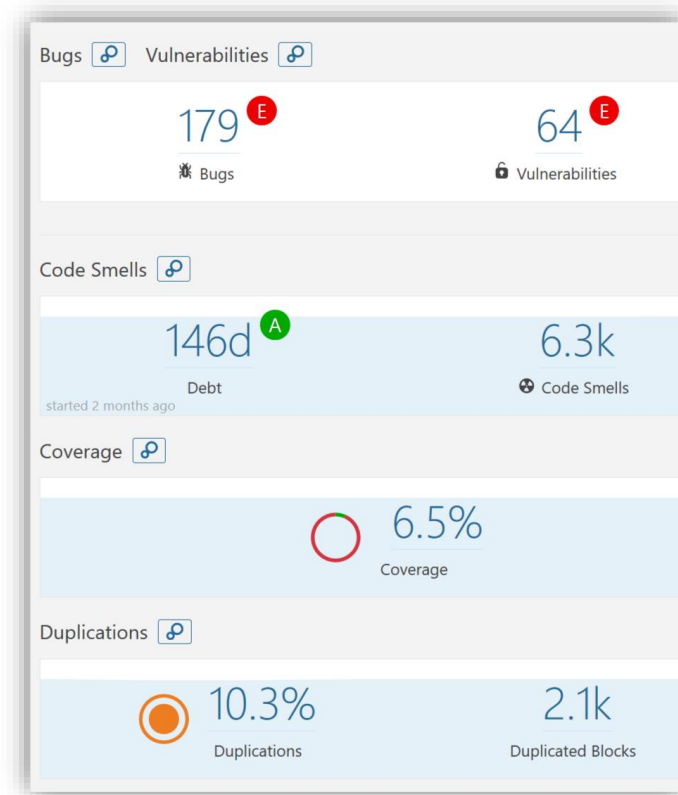
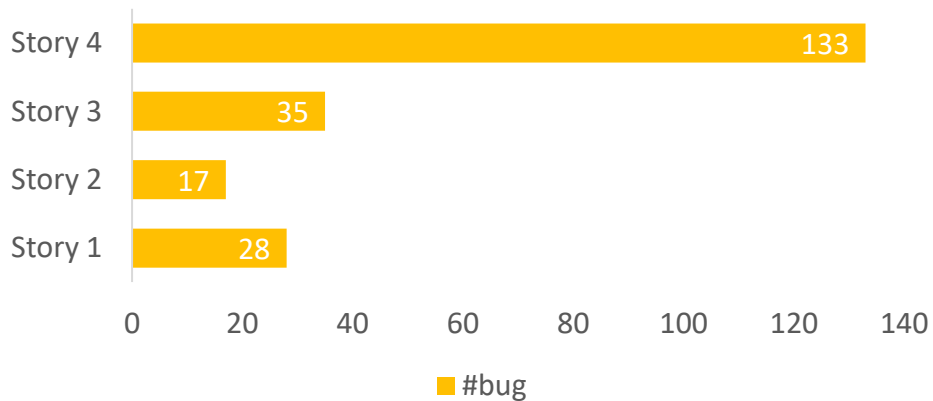
Ratio bugs / Story

1
bugs ouvert

0,037
bugs / Story



The 80/20 of the stories



< Previous Nb Bugs -1

< Previous Nb Vulnerabilities -1

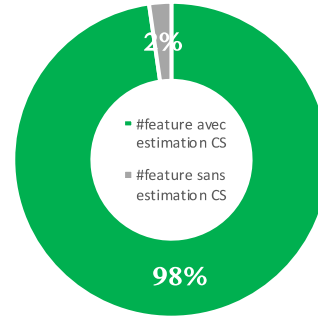
≤ Previous Debt

≥ Previous Coverage

< Previous Duplications – 0,1%

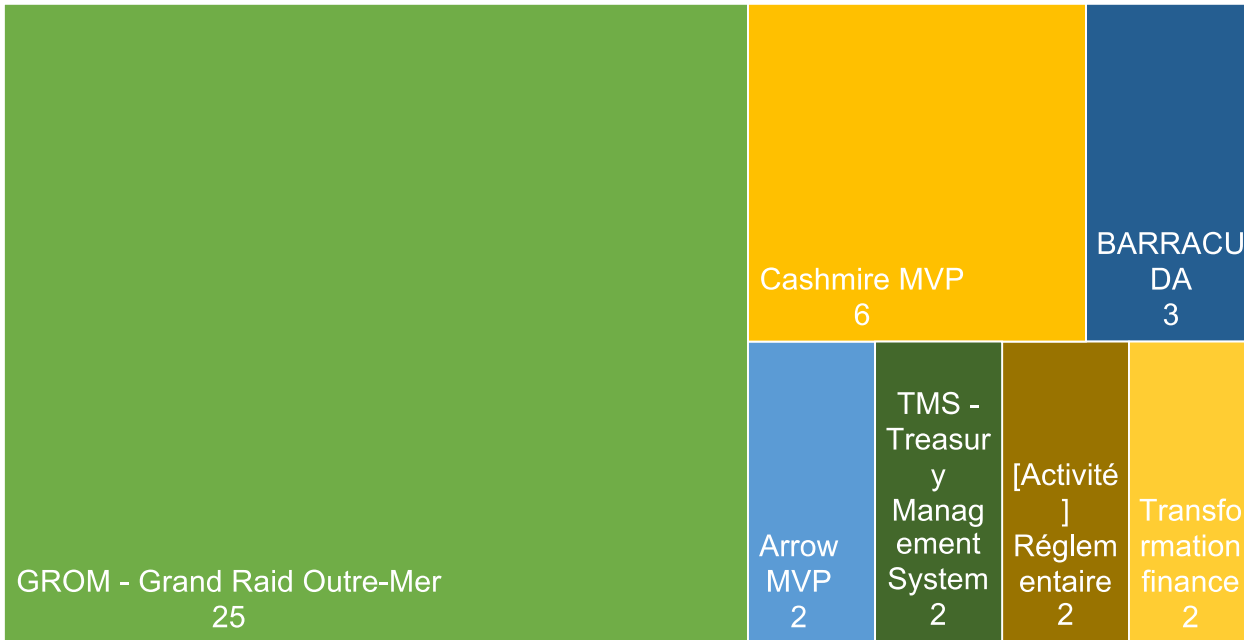
Engagement des équipes

R:333 / B:865
Capa total



R:21 / B:785
Effort estimé total J/H

NB DE FEATURE PAR EPIC DANS LA SAISON



NB DE JH PAR EPIC DANS LA SAISON

